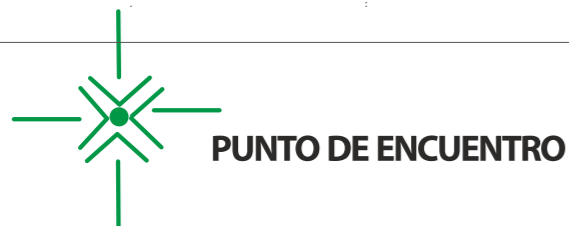
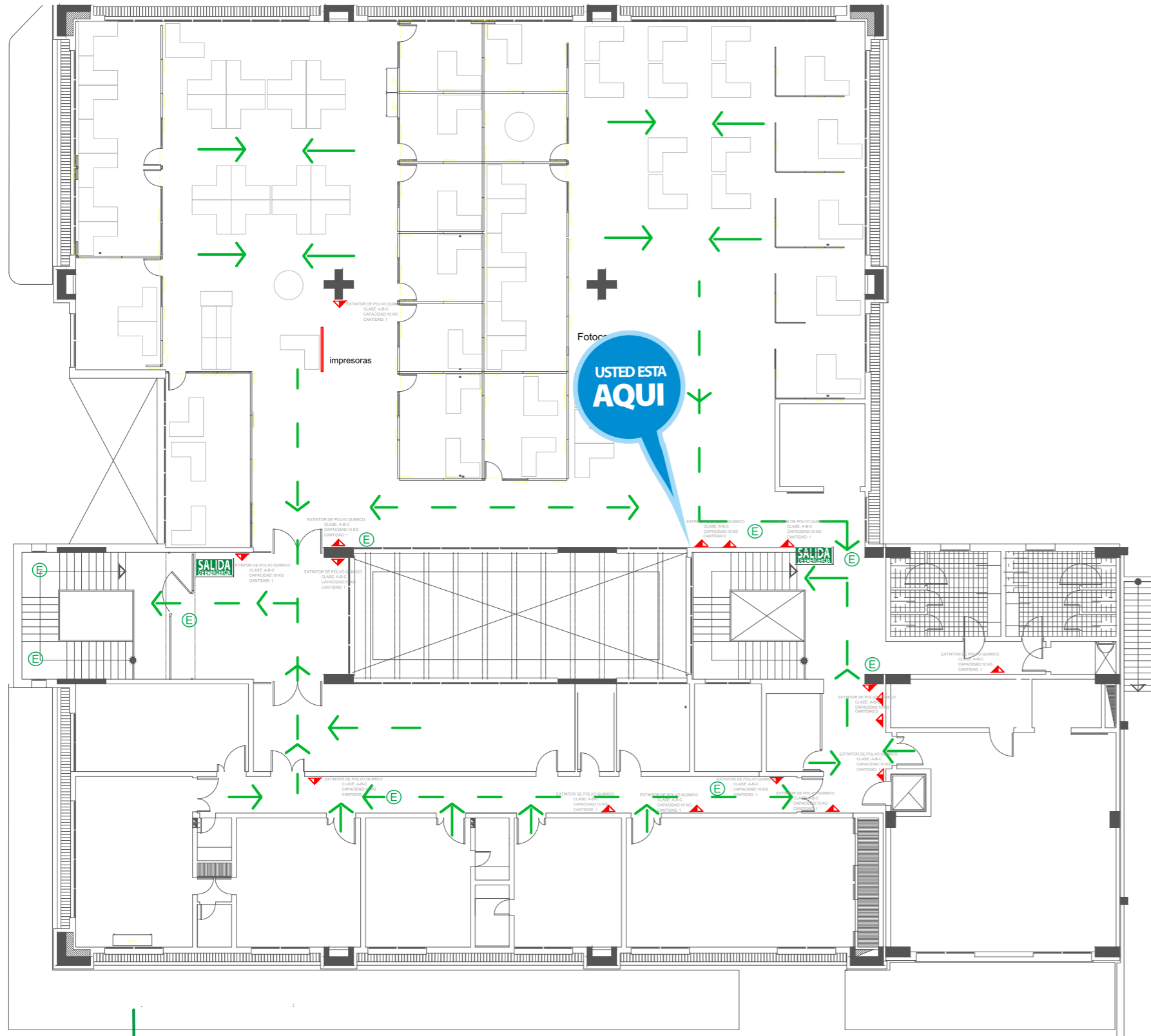






Plano de Evacuación



Referencia

-  **EXTINTOR MANUAL**
-  **RUTA DE EVACUACIÓN**
-  **LUZ DE EMERGENCIA**
-  **PUNTO DE ENCUENTRO**

Dependencia

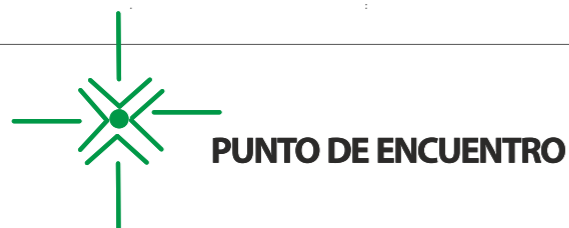
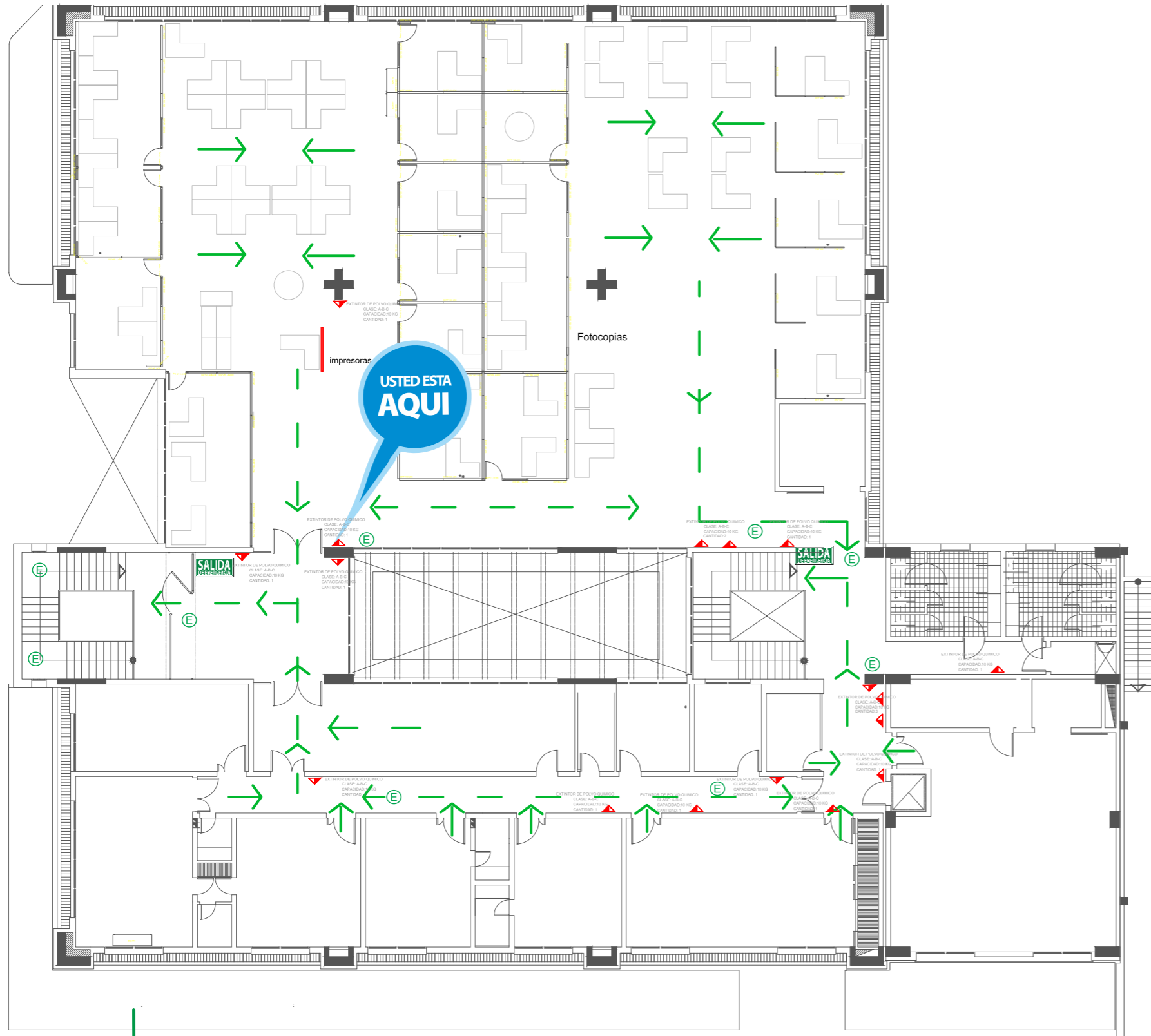
	Teléfono
Policía	381-4310480
Comando Radio Eléctrico	381-4330708
Policía Federal	381-4310451
Bomberos de la Policía	381-4226410
Bomberos Voluntarios de la Provincia	381-4233553
Defensa Civil de la Provincia	103


 GASNOR S.A.
 Ing. MARIO DANIEL MURILLO
 Jefe de Seg. e Higiene Laboral
 M. P. 68729 - COPIT





AREA DE SEGURIDAD
 HIGIENE Y MEDIO AMBIENTE

GASNOR
 Qué bueno tenerlo *siempre*

Plano de Evacuación



Referencia

-  **EXTINTOR MANUAL**
-  **RUTA DE EVACUACIÓN**
-  **LUZ DE EMERGENCIA**
-  **PUNTO DE ENCUENTRO**

Dependencia

	Teléfono
Policía	381-4310480
Comando Radio Eléctrico	381-4330708
Policía Federal	381-4310451
Bomberos de la Policía	381-4226410
Bomberos Voluntarios de la Provincia	381-4233553
Defensa Civil de la Provincia	103

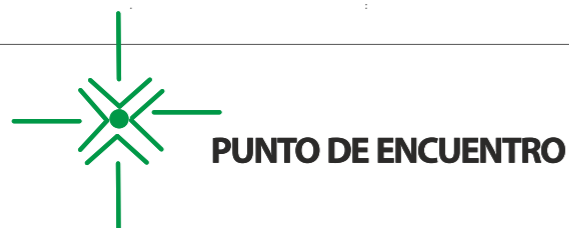
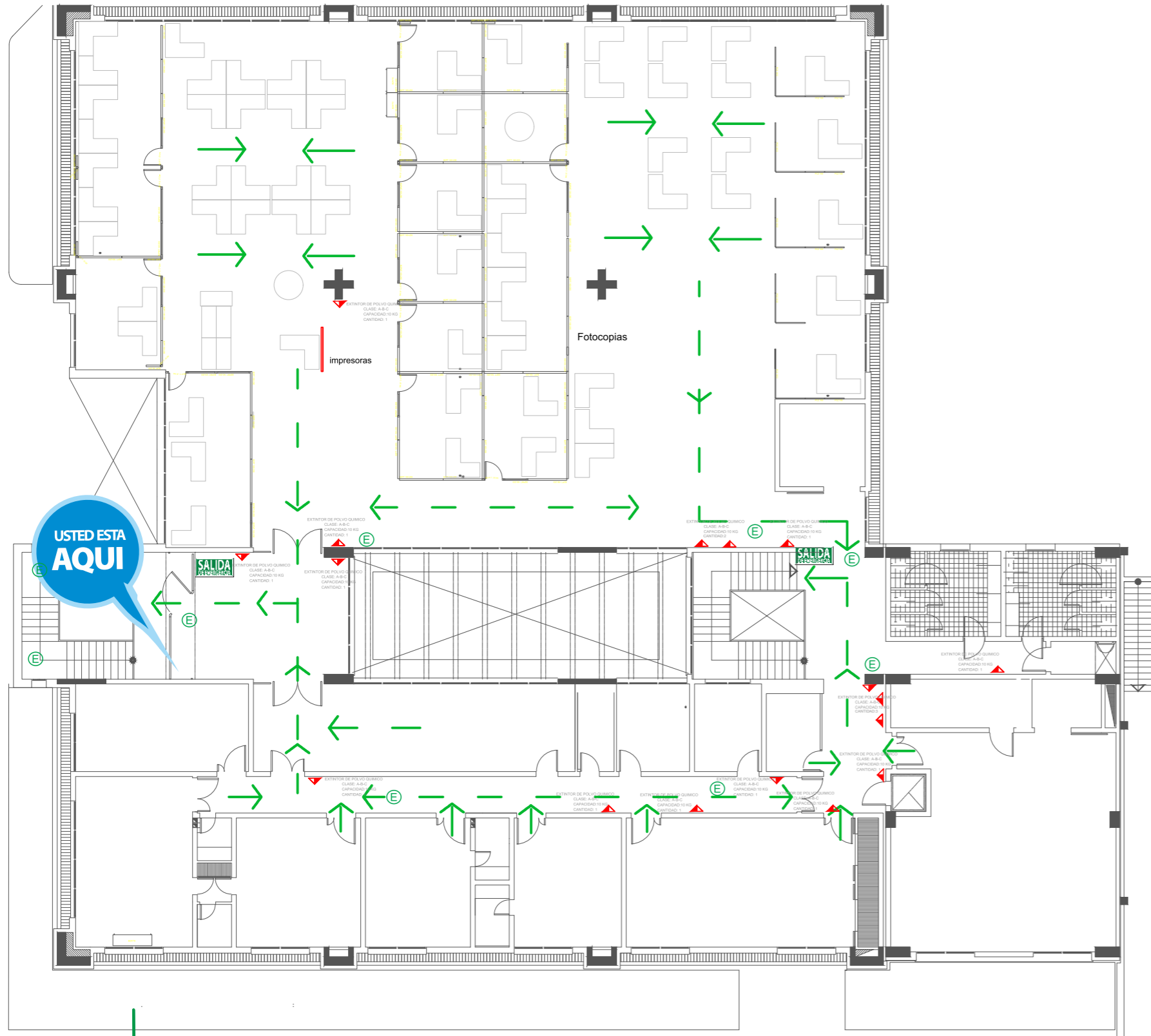


GASNOR S.A.
Ing. MARIO DANIEL MURILLO
Jefe de Seg. e Higiene Laboral
M. P. 68729 - COPIT





AREA DE SEGURIDAD
HIGIENE Y MEDIO AMBIENTE

GASNOR
Qué bueno tenerlo *siempre*

Plano de Evacuación



Referencia

-  **EXTINTOR MANUAL**
-  **RUTA DE EVACUACIÓN**
-  **LUZ DE EMERGENCIA**
-  **PUNTO DE ENCUENTRO**

Dependencia

	Teléfono
Policía	381-4310480
Comando Radio Eléctrico	381-4330708
Policía Federal	381-4310451
Bomberos de la Policía	381-4226410
Bomberos Voluntarios de la Provincia	381-4233553
Defensa Civil de la Provincia	103

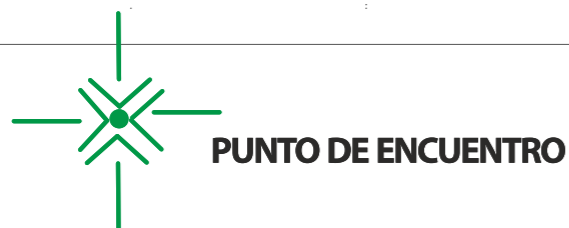
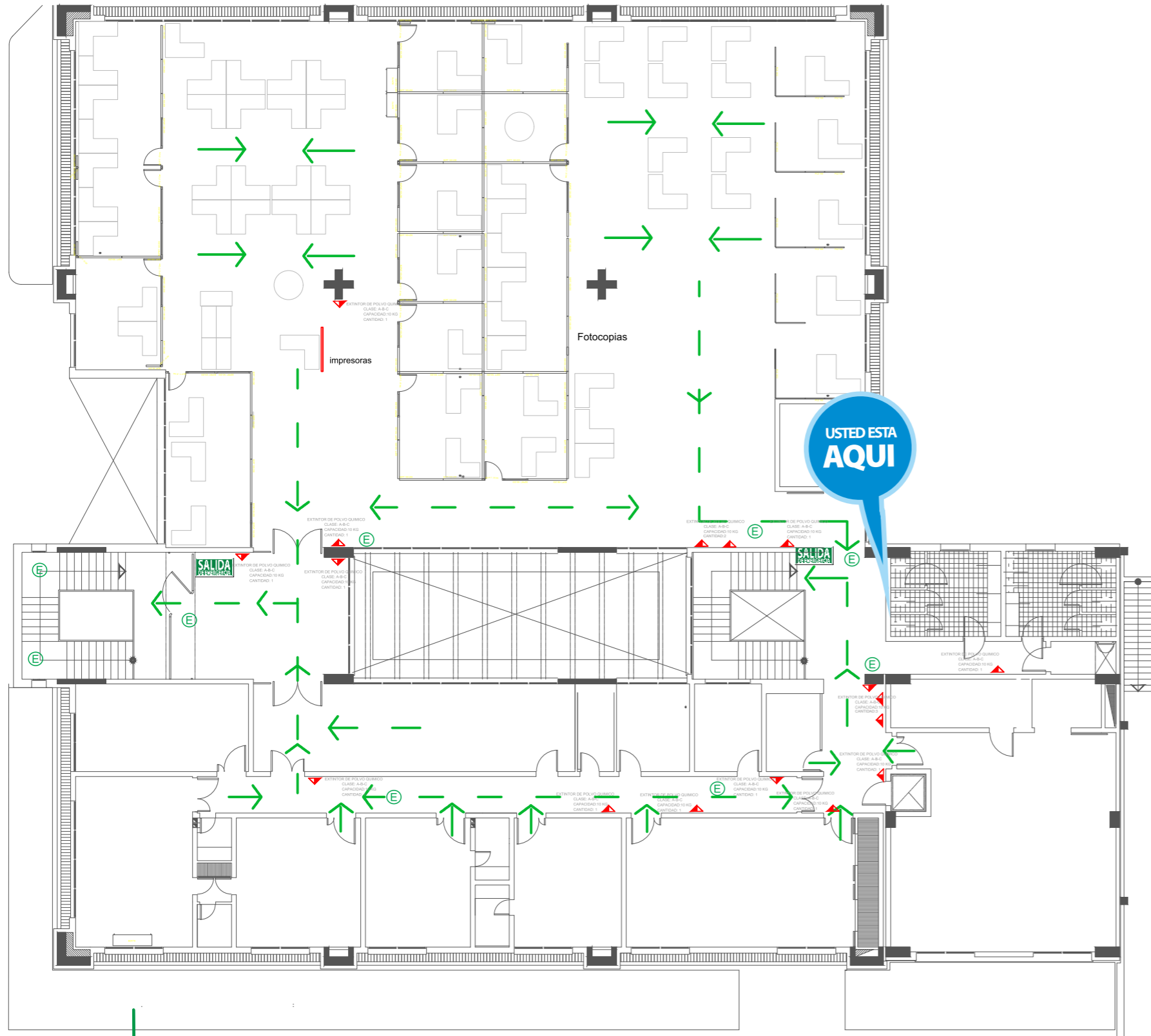


GASNOR S.A.
Ing. MARIO DANIEL MURILLO
Jefe de Seg. e Higiene Laboral
M. P. 68729 - COPIT





AREA DE SEGURIDAD
HIGIENE Y MEDIO AMBIENTE

GASNOR
Qué bueno tenerlo *siempre*

Plano de Evacuación



Referencia

-  EXTINTOR MANUAL
-  RUTA DE EVACUACIÓN
-  LUZ DE EMERGENCIA
-  PUNTO DE ENCUENTRO

Dependencia

	Teléfono
Policía	381-4310480
Comando Radio Eléctrico	381-4330708
Policía Federal	381-4310451
Bomberos de la Policía	381-4226410
Bomberos Voluntarios de la Provincia	381-4233553
Defensa Civil de la Provincia	103

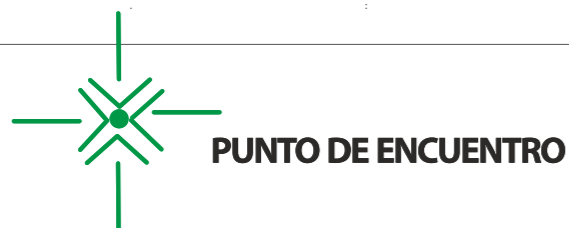
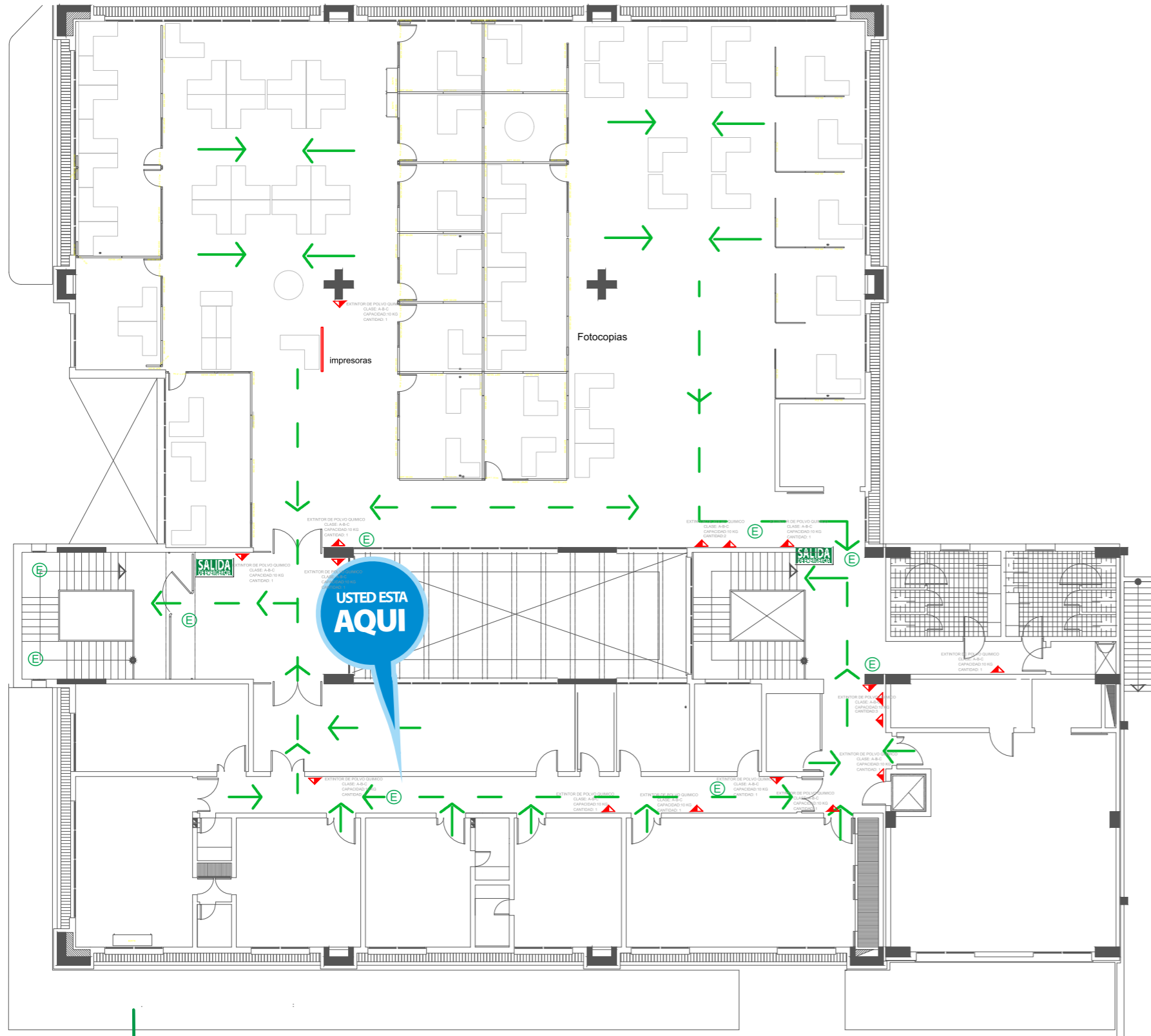


GASNOR S.A.
Ing. MARIO DANIEL MURILLO
Jefe de Seg. e Higiene Laboral
M. P. 68729 - COPIT





AREA DE SEGURIDAD
HIGIENE Y MEDIO AMBIENTE

GASNOR
Qué bueno tenerlo *siempre*

Plano de Evacuación



Referencia

-  EXTINTOR MANUAL
-  RUTA DE EVACUACIÓN
-  LUZ DE EMERGENCIA
-  PUNTO DE ENCUENTRO

Dependencia

	Teléfono
Policía	381-4310480
Comando Radio Eléctrico	381-4330708
Policía Federal	381-4310451
Bomberos de la Policía	381-4226410
Bomberos Voluntarios de la Provincia	381-4233553
Defensa Civil de la Provincia	103

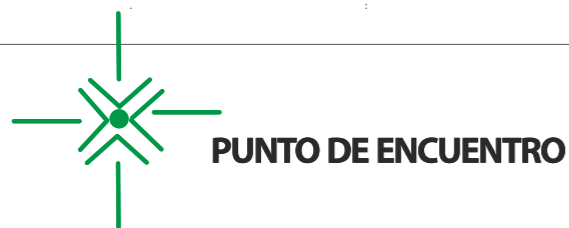
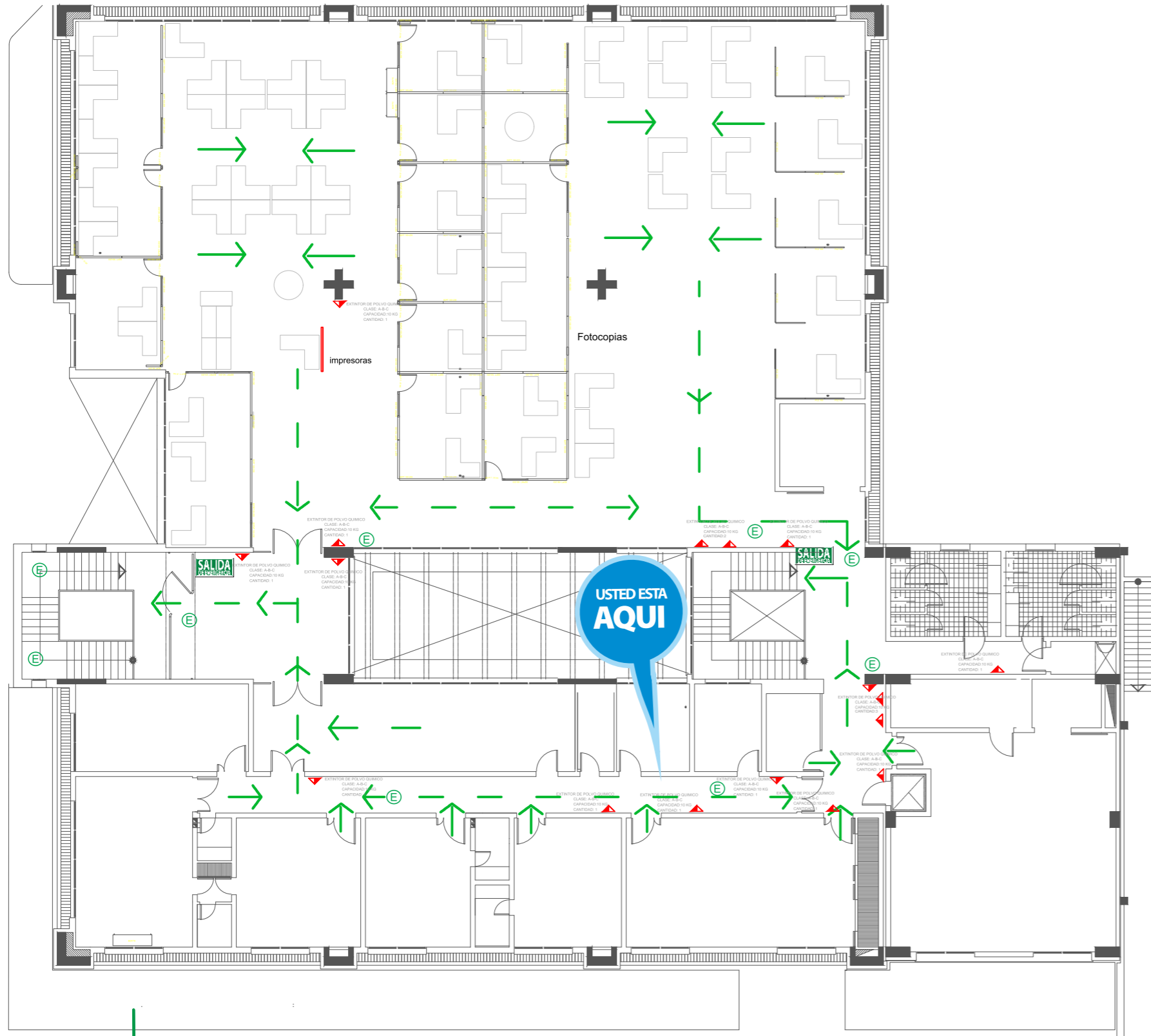


GASNOR S.A.
Ing. MARIO DANIEL MURILLO
Jefe de Seg. e Higiene Laboral
M. P. 68729 - COPIT





AREA DE SEGURIDAD
HIGIENE Y MEDIO AMBIENTE

GASNOR
Qué bueno tenerlo *siempre*

Plano de Evacuación



Referencia

-  **EXTINTOR MANUAL**
-  **RUTA DE EVACUACIÓN**
-  **LUZ DE EMERGENCIA**
-  **PUNTO DE ENCUENTRO**

Dependencia

	Teléfono
Policía	381-4310480
Comando Radio Eléctrico	381-4330708
Policía Federal	381-4310451
Bomberos de la Policía	381-4226410
Bomberos Voluntarios de la Provincia	381-4233553
Defensa Civil de la Provincia	103



GASNOR S.A.
Ing. MARIO DANIEL MURILLO
Jefe de Seg. e Higiene Laboral
M. P. 68729 - COPIT

AREA DE SEGURIDAD
HIGIENE Y MEDIO AMBIENTE

GASNOR
Qué bueno tenerlo *siempre*